



Bienvenue de la part du Comité d'organisation de la cérémonie du drapeau

Bonjour à toutes, voici votre kit d'information pour la cérémonie du drapeau.

La cérémonie du drapeau aura lieu au début de la cérémonie d'ouverture dans l'amphithéâtre antique de Curium.

Ce guide vous fournit des indications sur le contexte général et des instructions sur le déroulement de la cérémonie du drapeau.

Votre numéro d'urgence pour la nuit de la cérémonie est le suivant +35799599270

Équipes de la cérémonie du drapeau

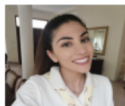
Chacune d'entre vous est affectée à une équipe (A, B, C, D, E, F, G, H) et une responsable d'équipe. Celle-ci vous guidera tout au long de la cérémonie du drapeau.

Vous trouverez ici votre équipe et votre numéro de drapeau ici :

Team Leaders



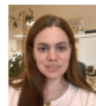
Team A: Valendina



Team B: Georgia



Team C: Chrystalleni



Team D: Maria T.



Team E: Styliana



Team F: Martha



Team G: Pavlina



Team H: Maria V.

À l'arrivée à l'amphithéâtre de Curium :



Vous serez invitées à monter dans les bus pour la cérémonie d'ouverture avant le reste de votre délégation. Vous aurez ainsi le temps de vous familiariser avec les lieux et de rencontrer votre responsable d'équipe, qui vous accompagnera tout au long de la cérémonie du drapeau.



À votre arrivée à l'amphithéâtre antique de Curium, vous devrez trouver votre responsable d'équipe.

Celle-ci vous attendra à l'entrée de l'amphithéâtre et tiendra une pancarte avec la lettre de votre équipe.



Votre responsable vous guidera jusqu'à votre place désignée pendant la cérémonie du drapeau. C'est à cet endroit que vous trouverez votre drapeau, et c'est de là que vous commencerez la cérémonie du drapeau.

Il est important de vous souvenir de cet emplacement, car vous devrez y revenir avant le début de la cérémonie.



A Votre responsable d'équipe vous accompagnera ensuite vers l'espace de restauration, où vous rencontrerez le reste de votre délégation et pourrez goûter aux spécialités culinaires proposées



À 19h30 exactement, vous devrez quitter l'espace de restauration et prendre votre place pour la cérémonie du drapeau.





Positions des drapeaux

Ce schéma présente la disposition de l'amphithéâtre où se déroulera la cérémonie du drapeau. Les points P1, P2, P3, P4 représentent les quatre emplacements de collecte des drapeaux, où vous récupérez vos drapeaux et commencerez la cérémonie.

Votre responsable d'équipe vous indiquera personnellement votre position avant le début de la cérémonie

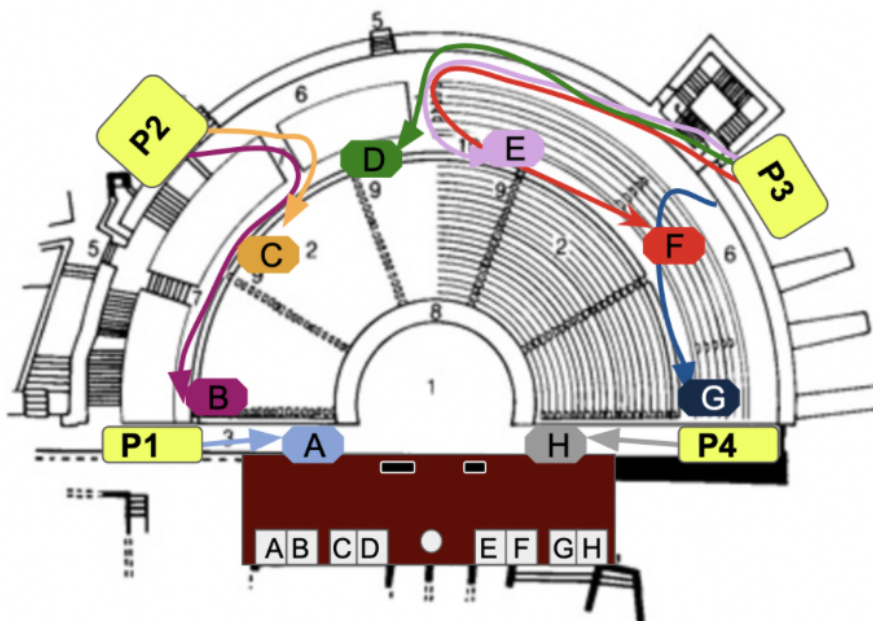
FLAG CEREMONY POSITION	P1	P2	P3	P4
TEAMS	A	B,C	D,E,F,G	H

Étape 1 : Prendre place.

Après avoir pris votre drapeau, votre responsable d'équipe vous guidera pour entrer dans l'amphithéâtre en tenant votre drapeau.

Suivez la ligne tracée par votre responsable.

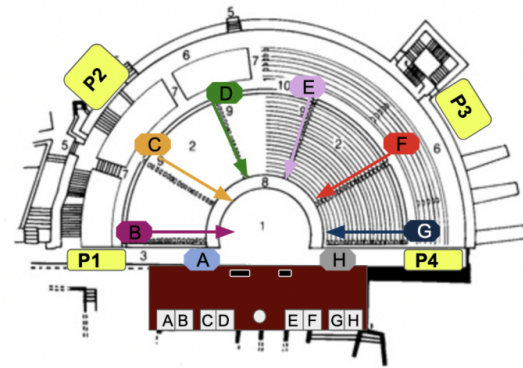
Vous resterez à votre place jusqu'à ce que la musique démarre.





Étape 2: Descente des marches (B, C, D, E, F, G)

Lorsque la musique démarre, les équipes **B, C, D, E** commencent à descendre les marches. Les équipes **A et H** restent sans bouger à leur place.



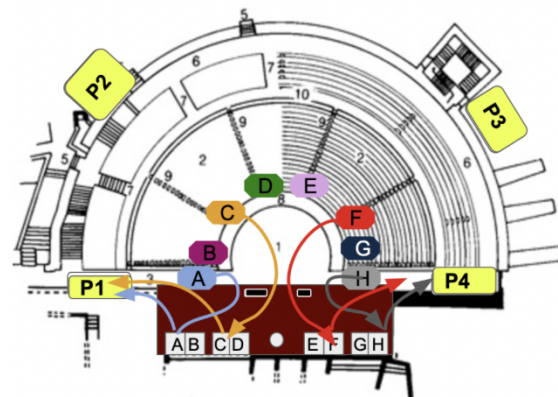
Étape 3: marche vers la scène A, C, F, H

Une fois toutes les équipes arrivées sur la scène, les équipes **C et F** se dirigeront vers le milieu de la scène puis vers les tribunes pour positionner leurs drapeaux.

Au même moment, les équipes **A et H** se dirigeront vers les côtés de la scène puis vers les tribunes pour positionner leurs drapeaux, comme indiqué sur le schéma.

Placez votre drapeau dans le prochain socle disponible dans la tribune. Suivez ensuite votre responsable d'équipe et quittez la scène.

Les équipes **B, D, E et G** attendent sur leurs positions.



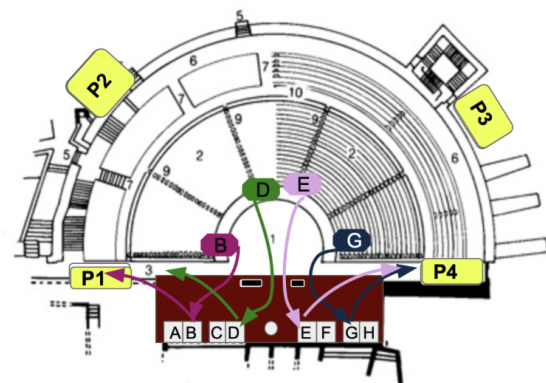
Étape 4 : marche vers la scène B, D, E, G

Ensuite, les équipes **D et E** se dirigeront vers le milieu de la scène, puis vers les tribunes pour positionner leurs drapeaux.

Au même moment, les équipes **B et G** se dirigent vers les côtés de la scène puis vers les tribunes pour positionner leurs drapeaux, comme indiqué sur le schéma.

Placez votre drapeau dans le prochain socle disponible dans la tribune.

Suivez ensuite votre responsable d'équipe et quittez la scène.



Étape 5 : quitter la scène et rejoindre votre siège.

À la sortie de la scène, les membres de l'équipe de service vous guideront vers vos sièges où vous pourrez profiter du reste de la cérémonie d'ouverture.

Veuillez rejoindre vos sièges en silence pour ne pas perturber la cérémonie d'ouverture en cours.

Notez que vous ne serez pas assise avec votre délégation, car nous avons réservé des sièges spécialement pour vous. Vous pourrez rejoindre le reste de votre délégation à la fin de la cérémonie d'ouverture.

